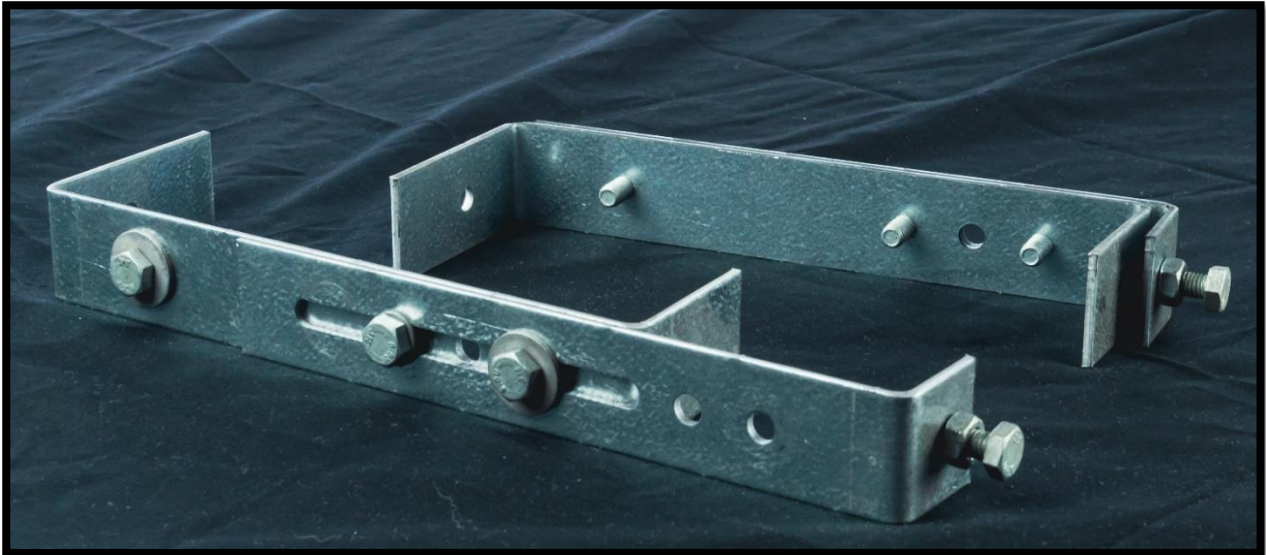


Säädettävät piipunhatun jalat



Koskisen Peltikatteen säädettävät piipunhatun tukijalat soveltuvat pellitetylle välikannelle sekä betonista valetulle kaulukselle. Jalkojen asennus on erittäin nopeaa. Pultit ja mutterit sisältyvät pakettiin.

- 3mm kuumasinkitty teräs
- Hatun ja kannen väliin jäävä etäisyys 220mm
- Soveltuu 40-110mm paksuille betonikauluksille
- Jalat voi tarvittaessa sitoa toisiinsa M8 kierretangoilla. Reiät kiinnitystä varten
- Koskisen peltikatteen lintuverkon kiinnitys jalkoihin onnistuu siipimuttereilla